

Informations générales

Le soja (Glycine max) est considéré comme provenant initialement de Chine.

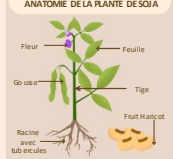
Principaux pays producteurs de soja



Source: USDA, etc.

131 Mha
dans le monde en 2017

80%
étaient cultivés pour produire à grande échelle



ANATOMIE DE LA PLANTE DESOJA

Production mondiale
365 millions de tonnes
En 2021

Demande mondiale
364 millions de tonnes
En 2021

Source: Our World in Data, 2021-2022, 2022, 2021, etc.

Bonnes Pratiques Agricoles

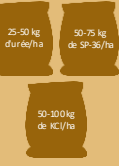
Le soja prospère dans les zones sèches et marécageuses, préférant les terrains plats ou vallonnés avec des précipitations mensuelles de 100 mm à 400 mm, idéalement en dessous de 600 m d'altitude.

La population varie de 350 000 à 500 000 plantes/ha.

Les semences sont le matériel de plantation le plus utilisé.



Dosage d'engrais :



Maladies et ravageurs communs (P&D) :

- Aphis glycines
- Alouette (Berthelotia albifrons)
- Coléoptère des feuilles (Phaedon incisus)
- Pyrale des gousses (Pteridocoryza spp.)
- Fusarium
- Nématode à kyste du soja

Mauvaises herbes communes :

- Xanthoxylum (Xanthoxylum)
- Sida (Sida sp.)
- Chenopodium blanc (Chenopodium album)
- Amaranthus sp.

Les P&D et les mauvaises herbes sont contrôlés par des pesticides, des herbicides et des méthodes de contrôle biologique (ennemis naturels).

Le soja peut être récolté 70 à 90 jours après la plantation.

Rendement maximal potentiel : jusqu'à 6,7 tonnes de fèves sèches/ha.



Rendement moyen mondial : 1,1 - 2,8 tonnes de fèves sèches/ha.



Questions d'actualité

Le règlement de l'Union européenne sur les produits exempts de forêtation (EUDR) stipule que tous les produits fabriqués à partir de soja entrant ou produits dans l'UE doivent être exempts de forêtation et de dégradation, de manière vérifiable, à compter du 31 Décembre 2025.

L'expansion des plantations de soja implique souvent la conversion de forêts en terres agricoles, ce qui entraîne une perte de biodiversité et une perturbation des écosystèmes.

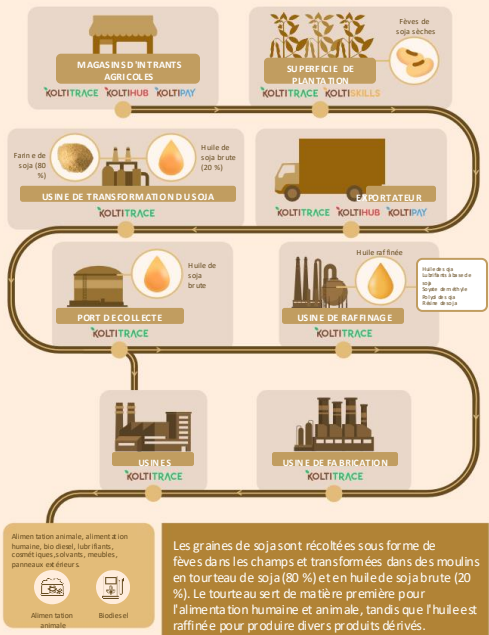
La hausse des températures, l'irrégularité des précipitations et l'augmentation des parasites et des maladies due au changement climatique ont un impact sur les systèmes de production de soja.

La demande croissante de soja durable met en évidence la nécessité de la traçabilité des produits à base de soja.

Le soja contribue de manière significative aux émissions de gaz à effet de serre dans le système alimentaire mondial, rejetant 4,25 kg de CO2 par kilogramme d'huile raffinée, soit plus que les autres huiles végétales.

Source: University of Illinois, 2022

Chaîne d'approvisionnement



La certification

La certification du soja est essentielle pour une production durable, avec des options telles que RTRS, CRS, ProTerra, RA, Organic, Fair Trade et ISCC.



Les graines de soja sont récoltées sous forme de fèves dans les champs et transformées dans des moulins en tourteau de soja (80 %) et en huile de soja brute (20 %). Le tourteau sert de matière première pour l'alimentation humaine et animale, tandis que l'huile est raffinée pour produire divers produits dérivés.