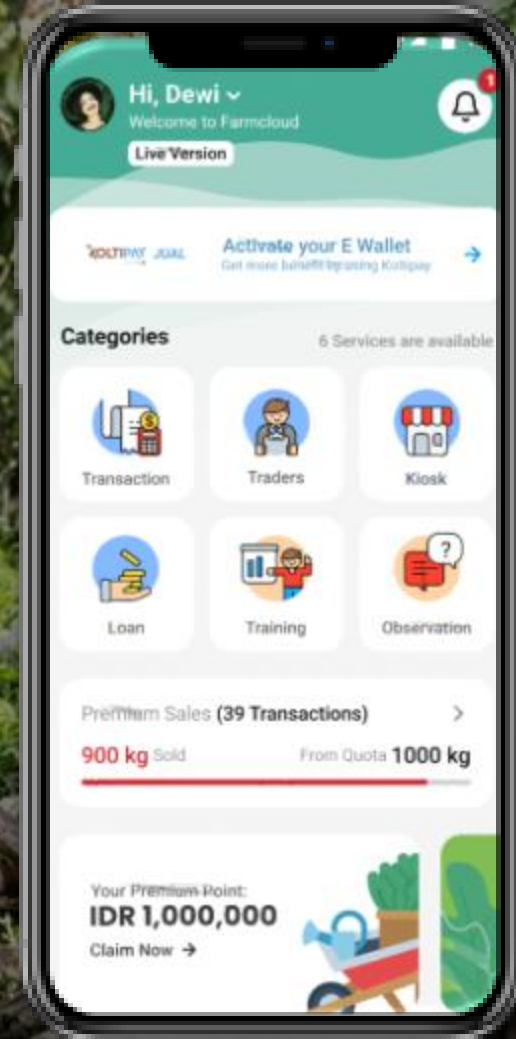




Permettre aux chaînes  
d'approvisionnement mondiales  
d'être inclusives, soucieuses du  
climat, et traçables



BEYOND TRACEABILITY



Nous aidons plus de **18 400+** entreprises à mettre en place des chaînes d'approvisionnement traçables et résilientes.

Nous aidons plus de **1 873 000 +** producteurs à augmenter leur revenu annuel jusqu'à 4 fois.



# Notre Vision

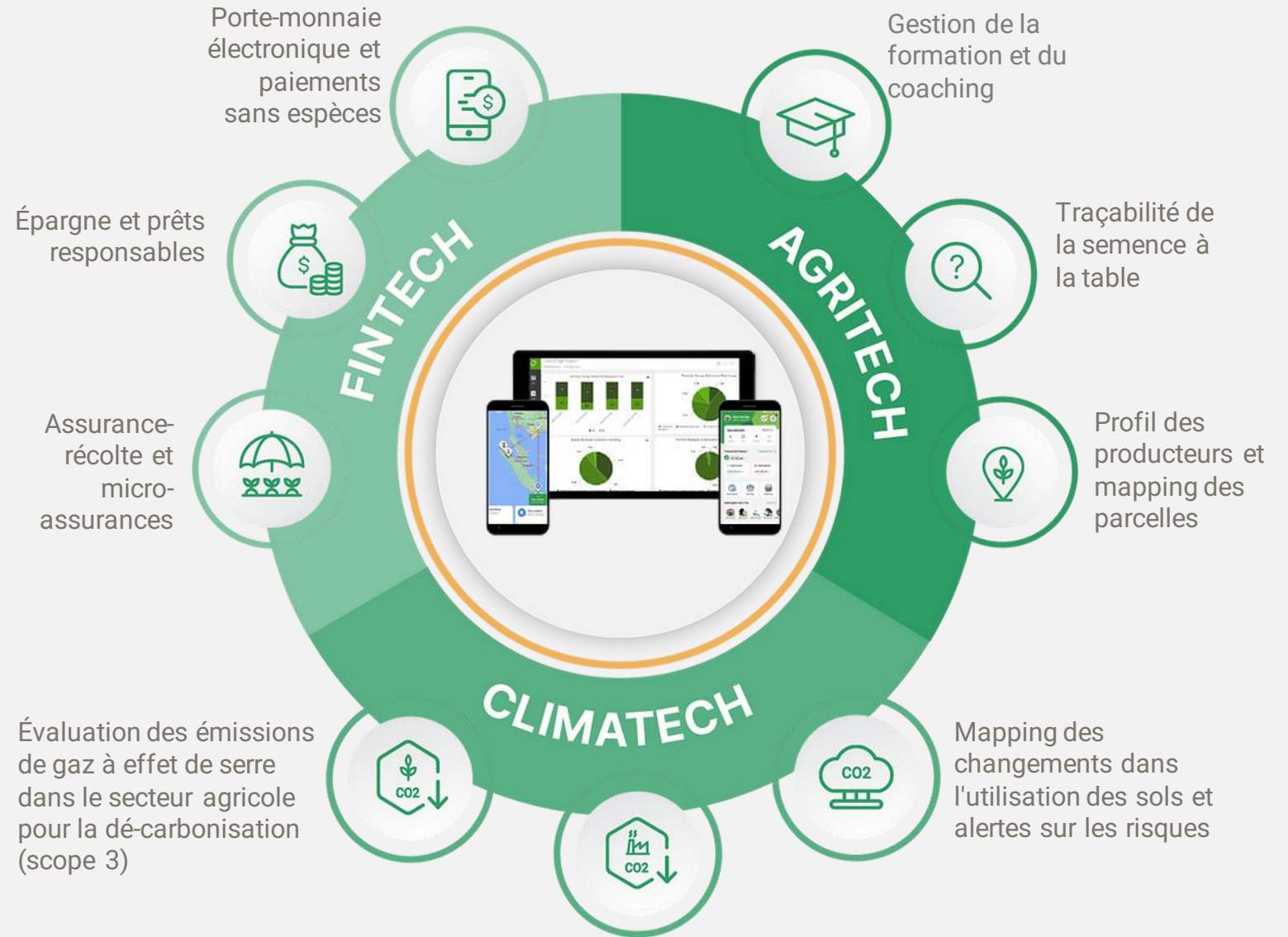
Être la première entreprise technologique au monde à mettre en place des chaînes d'approvisionnement **éthiques, transparentes et durables.**

# Notre Mission

Nous nous efforçons de développer une organisation hautement performante, **en numérisant les agro-industries et les producteurs** pour les amener vers une production durable et un approvisionnement traçable.



En tant qu'entreprise **triple-tech**, nous combinons **Fintech**, **Agritech**, et **Climatech** avec des 'actions sur le terrain' pour des chaînes d'approvisionnement mondiales et durables. Services professionnels **Au delà de la Traçabilité**



Conception et mise en œuvre d'une agriculture intelligente face au climat

# Notre parcours a commencé en 2013

2013

PT **Koltiva** a été fondé en Indonésie avec notre premier CocoaTrace pour digitaliser les petits producteurs de cacao.



2017

Création de **Koltiva AG** en Suisse et passage à l'huile de palme avec nos premières "Boots on the Ground".



2018

Expansion de **Seascape** pour les algues, et lancement de notre première plateforme multi-cultures



2021

Lancement d'une plateforme de **traçabilité intégrée**, de services de vulgarisation et de services de financement numérique.



2022

Établir KoltiTrade en tant que service de commerce éthique avec une origine et des intrants uniques



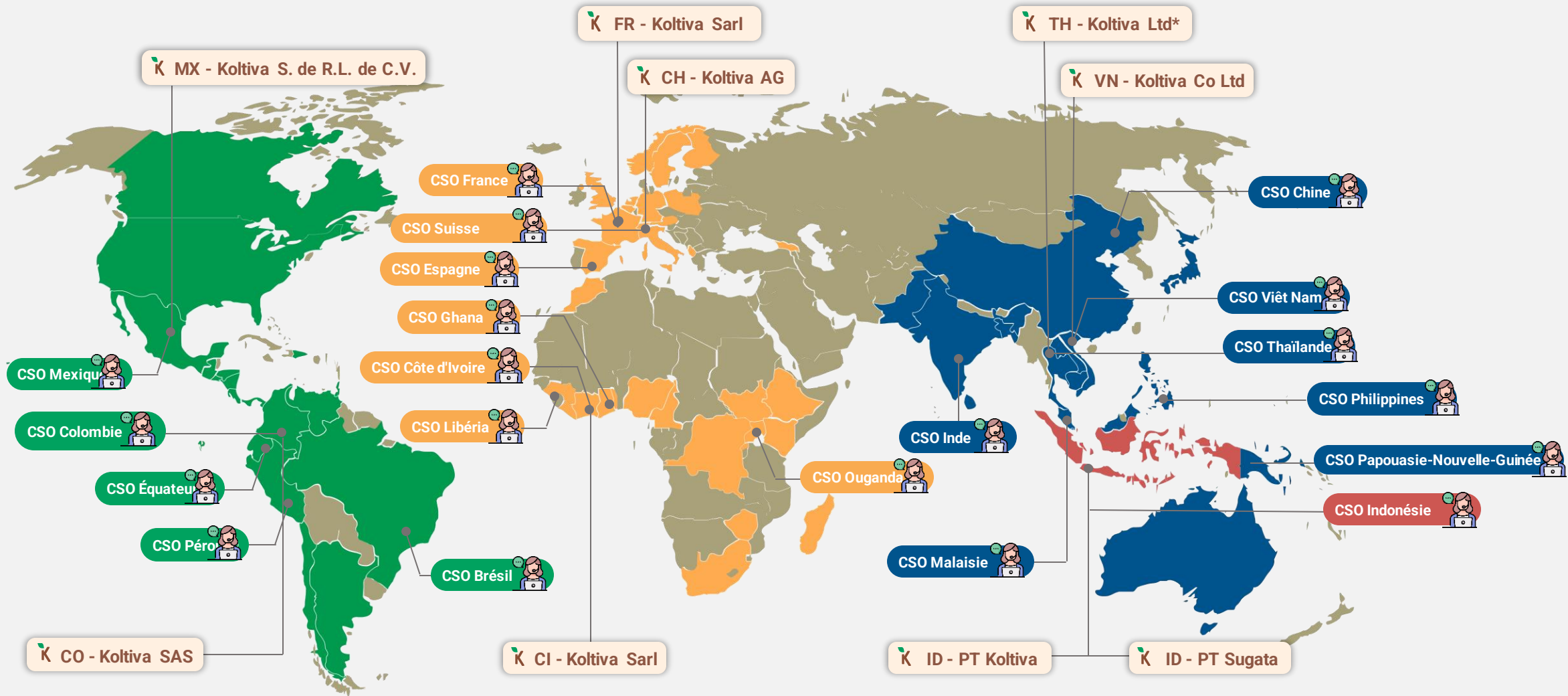
2023

Atteindre le cap des 1 millions de producteurs et d'utilisateurs professionnels enregistrés sur notre plateforme de solutions.



65 pays et continue de croître

# 4 Régions Globales | 65 Pays | 9 Entités | 20 Bureaux de Support Client



**AMÉRIQUES - NORD, CENTRE, SUD**  
18 Pays, 2 Entités Juridiques, 5 Bureaux de Support Client

**EUROPE, MOYEN-ORIENT ET AFRIQUE**  
32 Pays, 3 Entités Juridiques, 7 Bureaux de Support Client

**ASIE-PACIFIQUE – APAC**  
14 Pays, 2 Entités Juridiques, 7 Bureaux de Support Client

**INDONÉSIE**  
1 Pays, 2 Entités Juridiques, 1 Bureau de Support Client

\*Mise en place en cours

# Nous assurons la transparence des chaînes d'approvisionnement mondiales complexes pour toutes les parties prenantes.

## 40,000

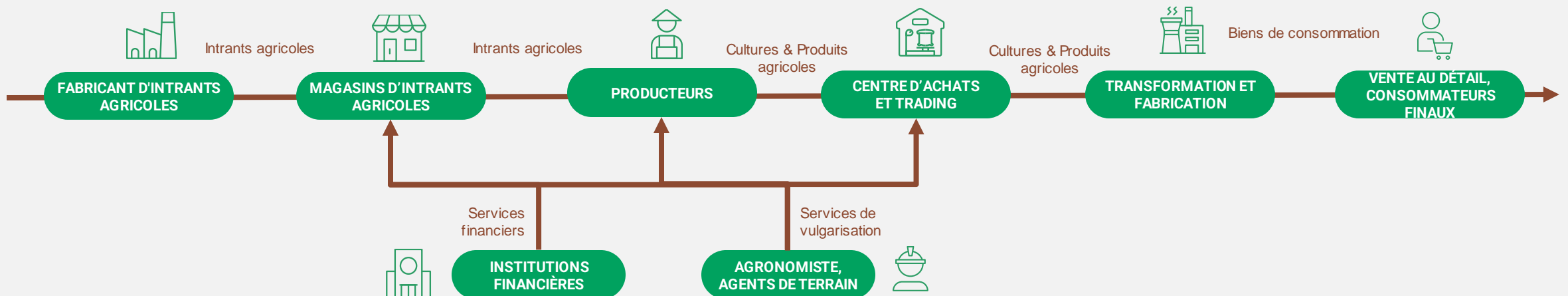
Producteurs actifs et utilisateurs professionnels

## 2 millions

Transactions de la semence à la table

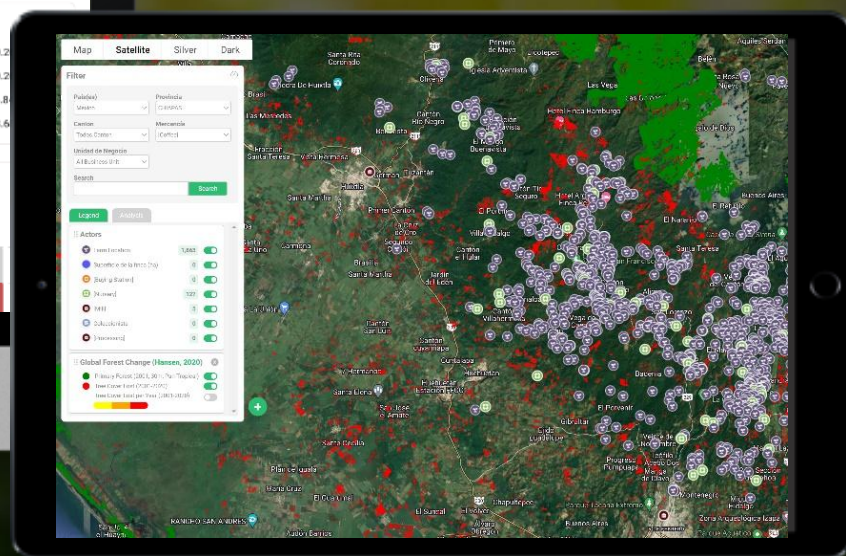
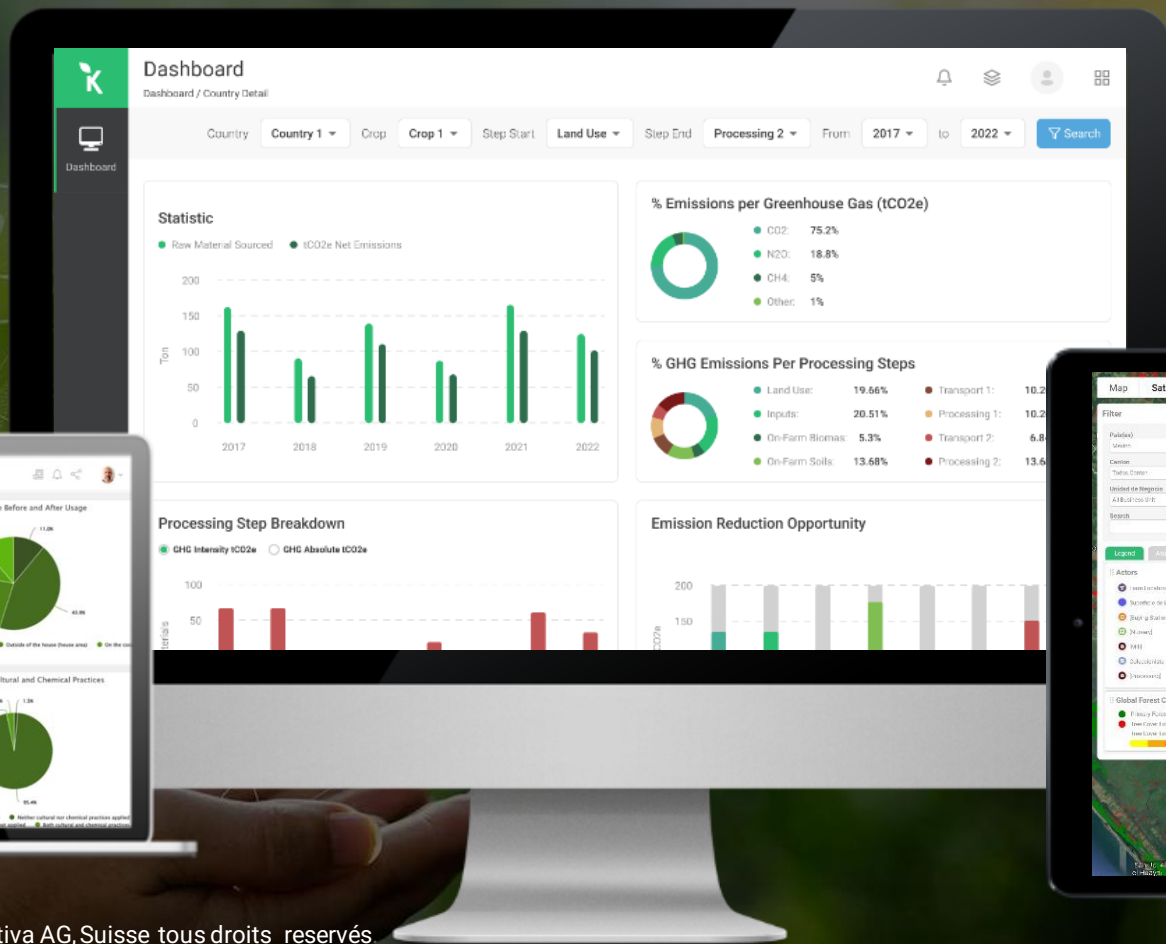
## \$ 400 Mn

Volume brut de transactions (VBT)





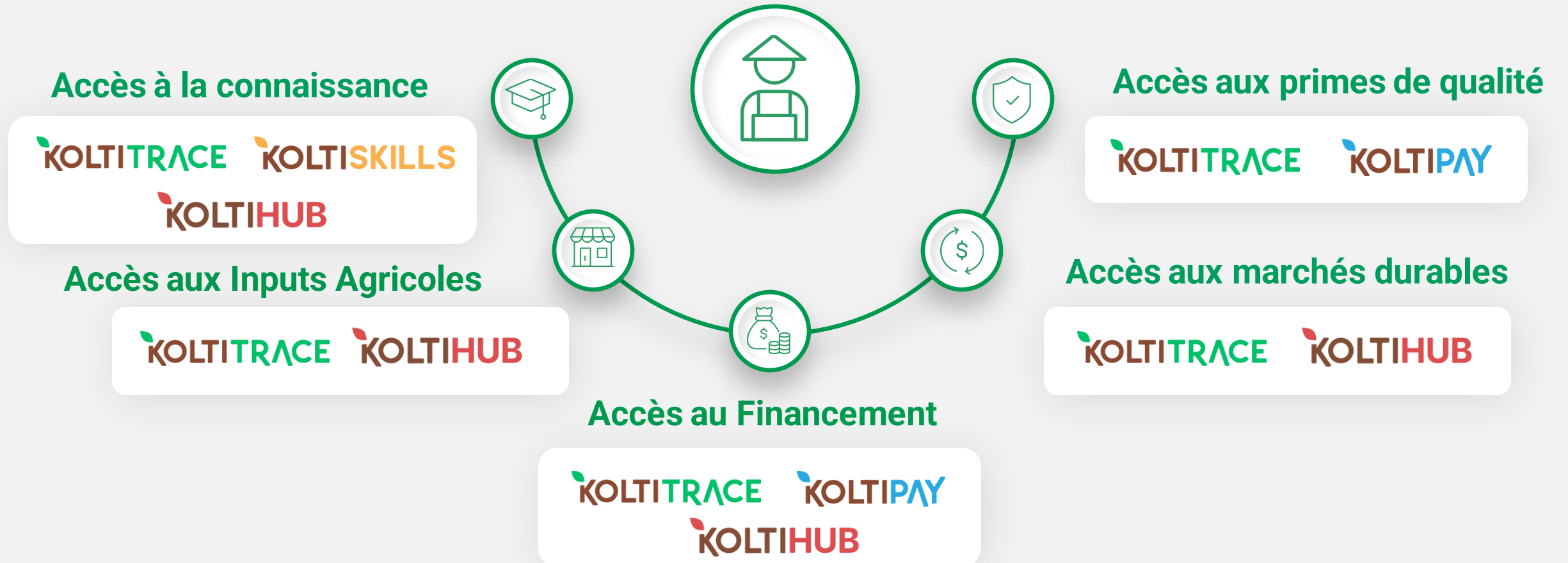
# Nous intégrons des données complexes et soutenons la conformité en matière de durabilité pour l'ensemble de la chaîne d'approvisionnement de nos clients.



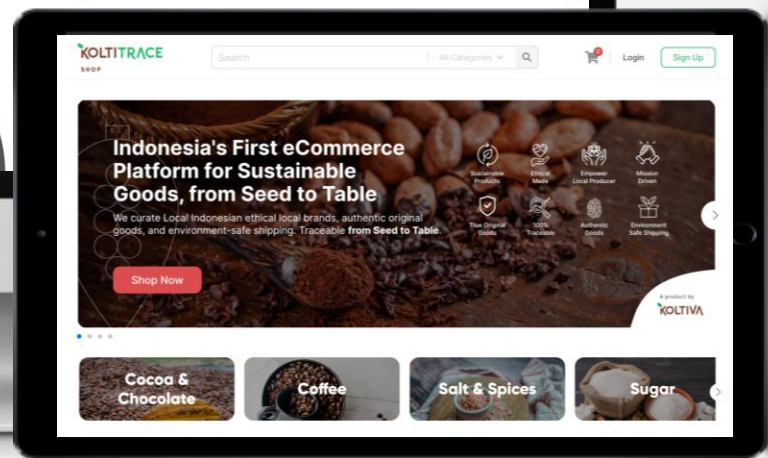
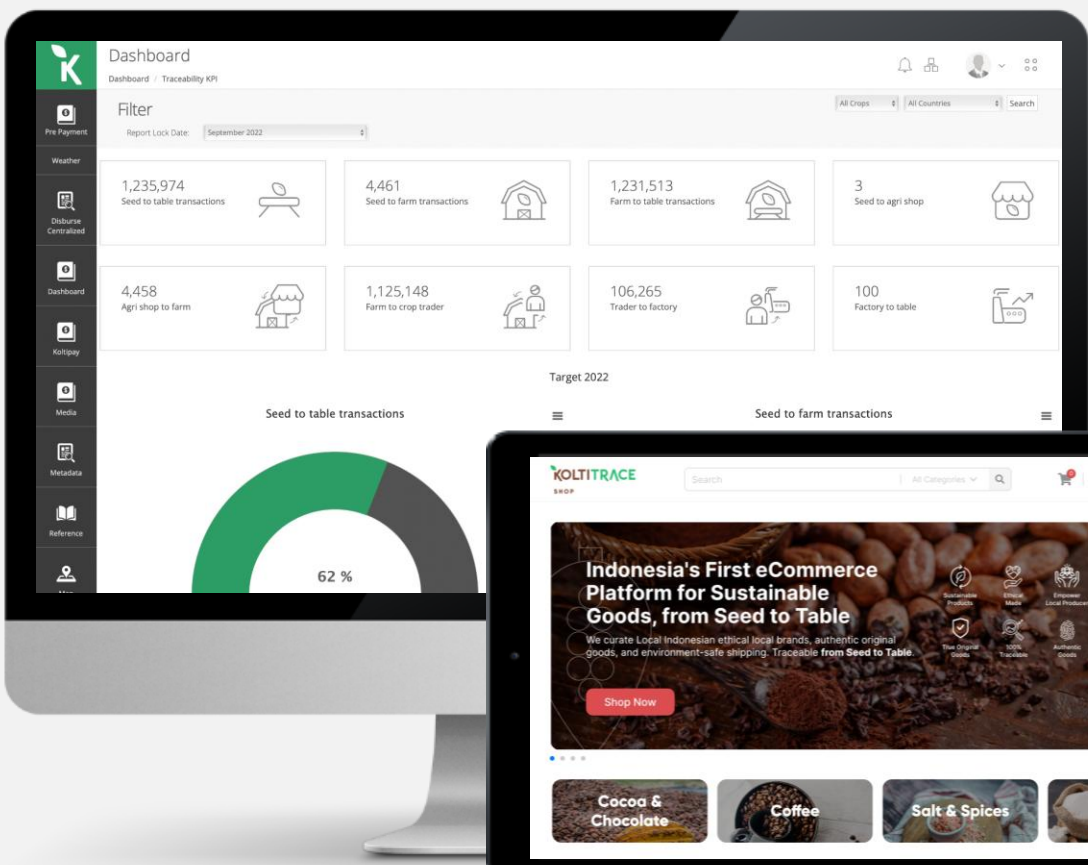
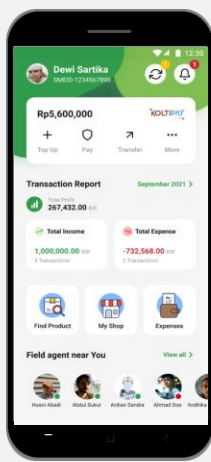
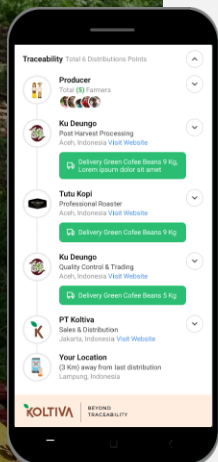
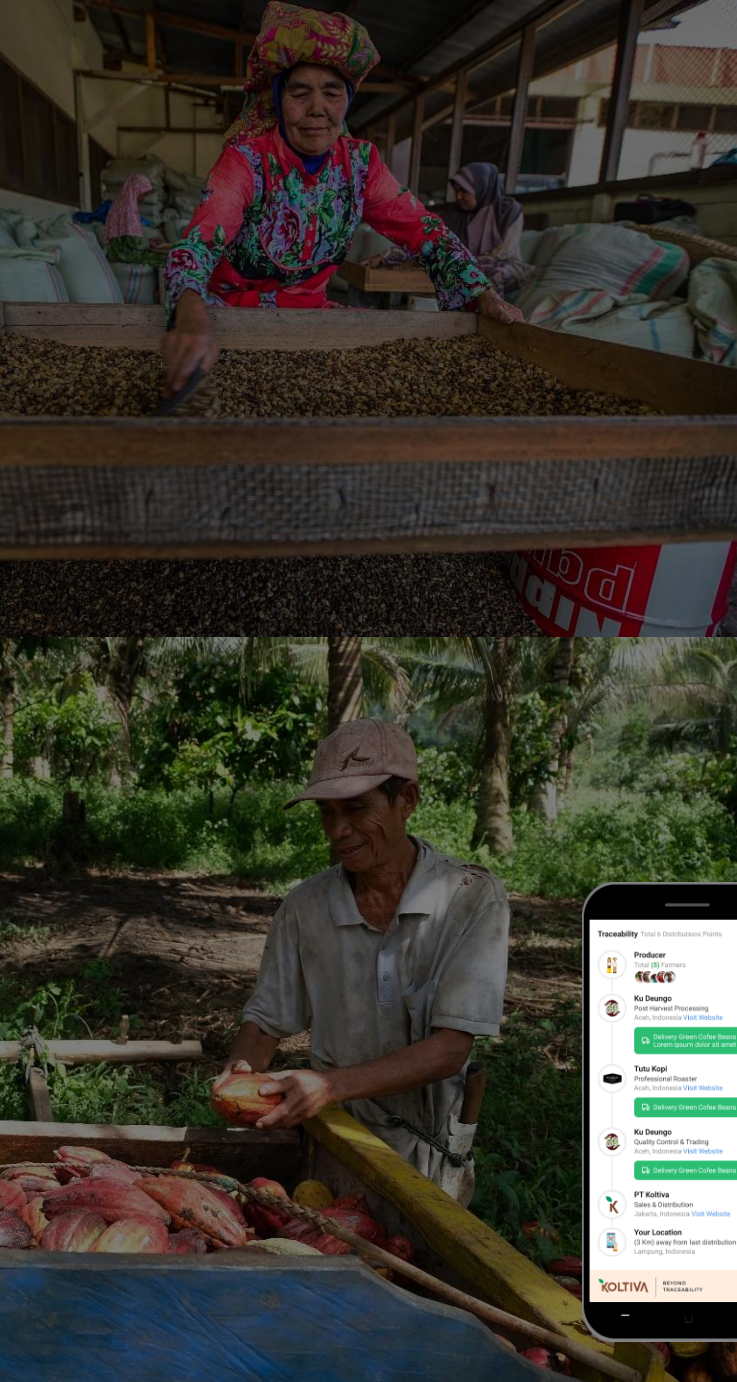
## Résoudre les Problèmes des Producteurs

Nous améliorons la productivité des plantations et augmentons le revenu des producteurs 4x

Un échantillonnage ciblé de cacaoculteurs utilisant tous nos produits et services.



# Nous renforçons la confiance des consommateurs grâce à la traçabilité de l'impact de la semence à la table.



# Les entreprises ont besoin d'innovations holistiques pour **réaliser l'impact** d'une croissance économique durable



**1** NO POVERTY



La nécessité d'une solution globale pour améliorer les moyens de subsistance.



**2** ZERO HUNGER



Assurer la sécurité alimentaire et promouvoir l'agriculture durable.



**5** GENDER EQUALITY



Réaliser l'égalité des sexes et éliminer les discriminations.



**8** DECENT WORK AND ECONOMIC GROWTH



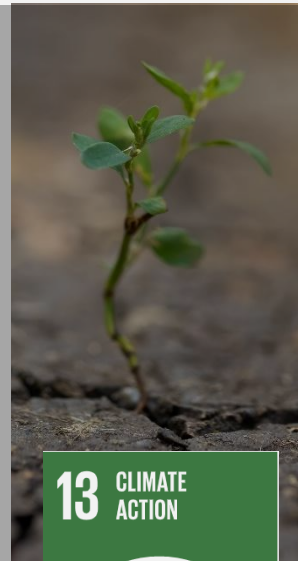
Promouvoir la productivité agricole, les défis du marché du travail.



**12** RESPONSIBLE CONSUMPTION AND PRODUCTION



Assurer un modèle de consommation et de production durable.



**13** CLIMATE ACTION



Prenez des mesures urgentes pour lutter contre le changement climatique et ses conséquences.



**14** LIFE BELOW WATER



Conserver et utiliser durablement les océans, les mers et les ressources marines.



**15** LIFE ON LAND



Protéger, restaurer et promouvoir l'utilisation durable des écosystèmes terrestres.

# L'Impact Drive de Koltiva

Améliorer les moyens de subsistance des petits producteurs et des entrepreneurs ruraux grâce à des solutions technologiques

## KOLTITRACE



### SOLUTIONS TECHNIQUES DE LA GRAINE À LA TABLE

Écosystème logiciel intégrant MIS, ERP, CRM, CMS, SIG, IoT et services financiers numériques pour le web et mobile, offrant une solution de bout en bout qui connecte les agriculteurs, acheteurs et marques pour construire des chaînes de valeur mondiales traçables et durables

## KOLTISKILLS



### SERVICES PROFESSIONNELS AU-DELÀ DE LA TRAÇABILITÉ

Gestion de projet et activités de terrain "sur le terrain" axées sur la cartographie des fermes des producteurs, les évaluations des risques, la mesure des impacts et les interventions de formation sur mesure pour renforcer les capacités et promouvoir des résultats durables pour les communautés locales et les acheteurs mondiaux

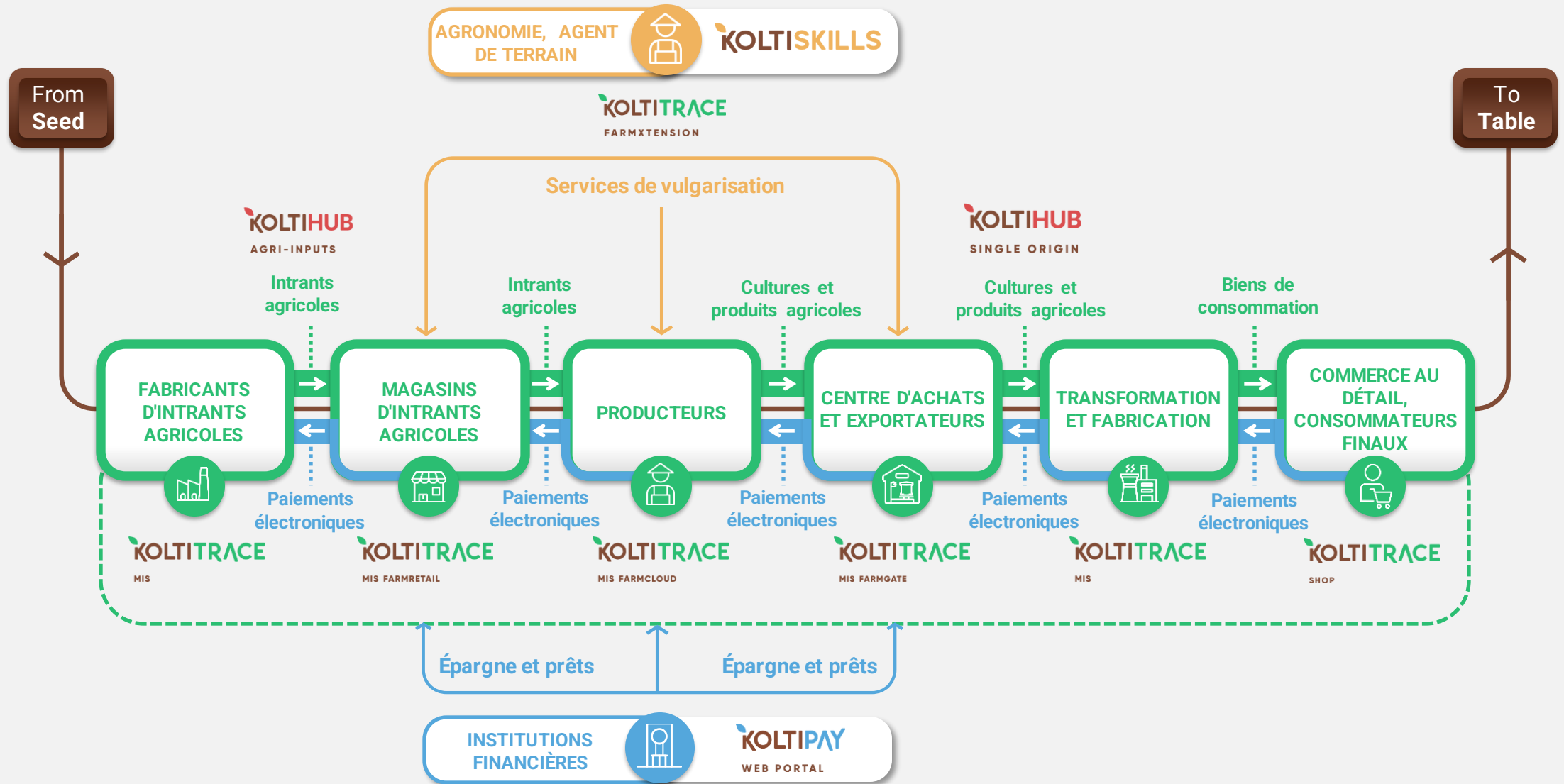
## KOLTIHUB



### CENTRES D'AFFAIRES PERMETTANT AUX COMMUNAUTÉS RURALES

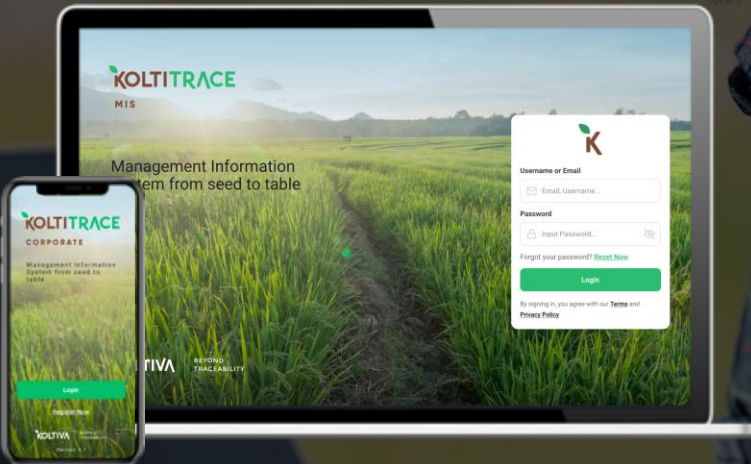
Services de soutien aux entrepreneurs ruraux, améliorant l'accès aux services financiers, aux intrants de qualité et aux opportunités de commerce de cultures d'origine unique. Grâce au logiciel KoltiTrace, KoltiHub fournit des microcrédits, des assurances et une facilitation des marchés pour autonomiser et soutenir les communautés rurales.

# Nos solutions holistiques en matière de **technologie** & de **services**



# KoltiTrace MIS, une Plateforme multi-cultures intégrée pour les entreprises et les producteurs

## KOLTITRACE



### Gestion des plantations

Profil des données des producteurs, paramètres de formation, registre et enquête auprès des fournisseurs, interaction avec les agriculteurs et les producteurs, y compris les notifications de prix.



### Des données de traçabilité prouvées

Traçabilité de la production agricole grâce à un profil complet des agriculteurs, des producteurs et des données, ainsi qu'à une transaction numérique vérifiée, de la semence à la table.



### Cartographie de la géolocalisation

Cartographie avancée de géolocalisation pour des chaînes d'approvisionnement vérifiées. Cartographie des unités de production et des parcelles.



### Évaluation des émissions de gaz à effet de serre de la chaîne d'approvisionnement

Les émissions de gaz à effet de serre du scope 3 des semences à l'usine, y compris la cartographie de la déforestation et les émissions provenant du changement historique d'utilisation des sols (LUC).



### Connecté avec l'IoT

Automatisez l'échange de données grâce à des solutions technologiques agricoles intelligentes avec des balances numériques, des analyses de sol portables et une station météorologique à énergie solaire.



### Services de vulgarisation

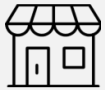
Enquêtes auprès des agriculteurs et des producteurs, cartographie polygonale des limites des plantations, inscriptions à des formations et à des coaching, y compris l'accès aux connaissances et au matériel agricole.

# KoltiPay, la **finance numérique** responsable pour le secteur agricole



## Distribution des primes

Exécuter les distributions de paiements de primes aux producteurs et aux fournisseurs avec un coût abordable et un tableau de bord unique facile à utiliser..



## Achat d'intrants agricoles

Processus d'achat d'intrants agricoles, de l'agriculteur au kiosque, aux distributeurs et aux fabricants, avec paiements sans espèces.



## Gérer la demande de prêt

Accès facile à la demande de prêt, à l'évaluation du crédit grâce à l'apprentissage automatique (ML), à la vérification et à l'approbation des prêts, au suivi des remboursements.



## Approvisionnement des cultures

Achetez facilement les récoltes des producteurs et choisissez les options de paiement avec des transactions fractionnées en espèces ou sans espèces sur des portefeuilles électroniques et des comptes virtuels..



## PPOB

La banque en ligne du point de paiement est disponible pour permettre aux utilisateurs de payer les factures d'électricité, les forfaits internet, les crédits téléphoniques, etc..





# KoltiSkills, Services de vulgarisation Beyond Traceability

Les services de vulgarisation "sur le terrain" de Koltiva aident les entreprises à mettre en œuvre des efforts d'approvisionnement durable dans le premier stade des chaînes de valeur mondiales. Koltiva déploie des centaines d'agents de terrain dans le monde entier pour travailler directement dans les communautés de producteurs.

## KOLTISKILLS

Les agents de terrain de Koltiva soutiennent les entreprises et les communautés de producteurs pour accélérer l'adoption de pratiques de production durables, ce qui permet d'améliorer leurs revenus et de protéger l'environnement.

Grâce à des activités de formation et d'enquête, KoltiSkills offre un soutien essentiel aux projets d'approvisionnement durable de nos clients en utilisant une approche combinant technologie et interaction humaine.



### CARTOGRAPHIE ET VÉRIFICATION DE LA CHAÎNE D'APPROVISIONNEMENT

Enquête auprès des producteurs pour cartographier l'origine de vos produits, vérifier les pratiques de production agricole et les émissions, et assurer la conformité à vos normes de durabilité (ou aux normes de certification d'un tiers).



### FORMATION ET ACCOMPAGNEMENT

Formation de groupe pour sensibiliser aux pratiques durables et accompagnement individuel pour aider les ménages producteurs à mettre en œuvre leurs plans de développement agricole.



### TRAÇABILITÉ DES PRODUITS

Suivi des acteurs de la chaîne d'approvisionnement sur le terrain pour vérifier la ségrégation des produits et soutenir le contrôle de la qualité, de la semence à la table.



## KoltiHub pour la distribution d'intrants agricoles, le commerce de cultures d'origine unique et le financement de la croissance

Koltiva fournit ses solutions logicielles propriétaires avec accès à des intrants agricoles, des marchés haut de gamme et des services financiers pour les micro, petites et moyennes entreprises afin de renforcer les communautés de producteurs ruraux.



### KOLTIHUB AGRI-INPUTS

Révolutionner et améliorer le commerce des intrants agricoles, grâce à KoltiTrace FarmRetail.

Intégration verticale et regroupement de services pour améliorer la production locale d'intrants agricoles (pépinières de plants) et la distribution d'engrais, de compost, d'outils agricoles et d'autres intrants agricoles.



### KOLTIHUB SINGLE ORIGIN

Élever le commerce des produits de base traçables à de nouveaux niveaux de transparence, grâce à KoltiTrace FarmGate.

Grâce à l'intégration verticale et à la mise en commun des services, nous rendons le commerce mondial des cultures de haute qualité et d'origine unique pour les marchés premium plus inclusif et transparent.



### KOLTIHUB GROWTH FINANCING

Autonomiser les petits exploitants agricoles avec un accès direct aux services financiers, grâce à KoltiPay.

Nous établissons des partenariats avec des institutions financières locales pour proposer des produits de prêt sur mesure, des plans d'épargne, des services d'assurance et des solutions de paiement sans numéraire.

# Our Executive Team



**Manfred Borer**  
Cofondateur, directeur général, président du conseil d'administration

Manfred a plus de 20 ans d'expérience dans l'entreprenariat et 12 ans dans le développement rural et le travail avec les chaînes d'approvisionnement agricoles des multinationales..



**Bernard Chevalier**  
Cofondateur, chef de cabinet, membre du conseil d'administration

Bernard a plus de 12 ans d'expérience dans le domaine du leadership, du développement organisationnel et de la gestion de projets, à divers postes de direction dans différentes entreprises suisses



**Ainu Rofiq**  
Cofondateur, membre du conseil d'administration

Rofiq a plus de 15 ans d'expérience dans le développement communautaire avec la technologie et l'agriculture sociale.



**Furqonuddin Ramdhani**  
Cofondateur, Codirecteur Produit et Technologie

Dhani Dhani a plus de 10 ans d'expérience dans le développement de logiciels et le stockage de données.



**Tika Sylvia**  
Directeur marketing

Tika a plus de 10 ans d'expérience dans la direction de projets B2B2C dans divers secteurs, tels que la logistique, la technologie et le commerce électronique.



**KOLTIVA**

BEYOND  
TRACEABILITY

[koltiva.com](http://koltiva.com)

[info@koltiva.com](mailto:info@koltiva.com)

[Linkedin](#)

[YouTube](#)

