

Thông Tin Chung

Đậu nành (Glycine max) ban đầu được coi là từ Trung Quốc.

Các Quốc Gia Sản Xuất Đậu Nành Hàng Đầu

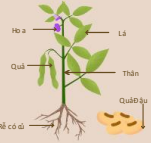


Nguồn: USDA, v.v.

131 triệu ha
trên toàn cầu vào năm 2017

80%
được canh tác bằng cách sản xuất quy mô lớn

GIẢI PHÁP CÂY ĐẬU NÀNH



Sản Lượng Toàn Cầu
365 triệu tấn
vào năm 2021

Nhu Cầu Toàn Cầu
364 triệu tấn
vào năm 2021

Nguồn: Đại Học Maryland (ngày 22/11/2018) và USDA, v.v.

Thực Hành Nông Nghiệp Tốt

Đậu nành phát triển mạnh ở những vùng khô hạn và đầm lầy, thích địa hình bằng phẳng đến gợn sóng với lượng mưa hàng tháng từ 100 mm đến 400 mm, tỷ tương nhiệt là ở độ cao dưới 600 m.



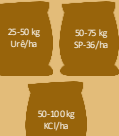
Dân số dao động từ 350.000 đến 500.000 cây/ha.



Hạt giống là vật liệu trồng trọt được sử dụng nhiều nhất.



Lượng phân bón:



Sâu bệnh thông thường (P&D):

Ashy lycines
Nâu trắng (Beet root rot)
Bọ cánh cứng châu Âu (P. trapezicollis)
Bọ đục quả đậu (Perilicorva spp.)
Fusarium
Tuyến trùng nang đầu nành



Cỏ dại thông thường:
Cỏ dại châu Âu thông thường (Festuca ovina)
Đậu cỏ hạt lép (Setaria fabae)
Cỏ đuôi cừu (Chenopodium album)
Amaranthus spinosus

P&D và cỏ dại được kiểm soát bằng thuốc trừ sâu, thuốc diệt cỏ và các phương pháp kiểm soát sinh học (kê thủ tự nhiên).

Đậu nành có thể được thu hoạch sau 70 đến 90 ngày sau khi trồng.

Năng suất tối đa tiềm năng: lên đến 6,7 tấn đậu khô/ha.



Năng suất trung bình hàng đầu: 1.1 – 2.8 tấn đậu khô/ha



Các vấn đề hiện tại



Quy định không phá rừng của Liên minh Châu Âu (EU Deforestation Regulation) yêu cầu các tác nhân sản xuất làm từ đậu nành nhập khẩu phải thực hiện kiểm tra về các vấn đề môi trường và xã hội, có hiệu lực từ ngày 31 tháng 12 năm 2025.

Việc mở rộng các đồng ruộng đậu nành thường liên quan đến việc chuyển đổi rừng thành đất nông nghiệp, dẫn đến mất đa dạng sinh học và phá vỡ hệ sinh thái.



Nhiệt độ tăng cao, lượng mưa thất thường và áp lực gia tăng do biến đổi khí hậu tác động đến hệ thống sản xuất đậu nành.



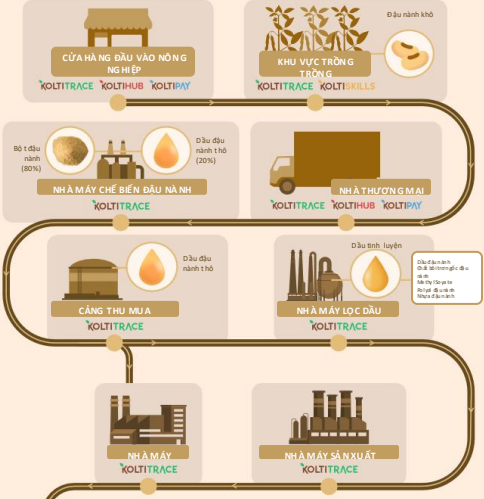
Nhu cầu ngày càng tăng đối với đậu nành bền vững là một bất sự cần thiết của khả năng truy xuất nguồn gốc trong các sản phẩm đậu nành.



Đậu nành góp phần đáng kể vào lượng khí nhà kính trong hệ thống lương thực toàn cầu, thải ra 4,25 kg CO2e trên mỗi kg đậu nành chế biến—nhiều hơn các loại thực vật khác.

Nguồn: Cơ quan Bảo Vệ Môi Trường (ngày 22/11/2021)

Chuỗi Cung Ứng



Thực phẩm ăn uống, thực phẩm cho người, nhiên liệu sinh học, chất tạo màu, mỹ phẩm, dung môi, đồ nội thất, làm đẹp ngoài trời.



Đậu nành được thu hoạch dưới dạng đậu trên đồng ruộng và được chế biến tại các nhà máy thành bột đậu nành (80%) và Đậu đậu nành thô (20%). Bột đậu nành đóng vai trò là nguyên liệu thô cho thực phẩm của con người và thức ăn chăn nuôi, trong khi đậu được tinh chế thêm để sản xuất ra nhiều sản phẩm phái sinh khác nhau.

Chứng Nhận

Chứng nhận đậu nành rất quan trọng đối với sản xuất đậu nành bền vững, với các tùy chọn như RTRS, CR5, ProTerra, RA, Organic, Fair Trade và ISCC.

