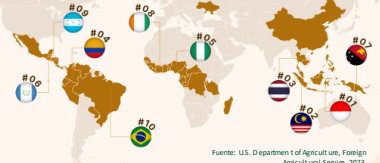


# FICHA TÉCNICA

## Información General

La palma aceitera (*Elaeis guineensis* Jacq.) es originaria de África Occidental.

### Palma Aceitera Países Productores



Fuente: U.S. Department of Agriculture, Foreign Agricultural Service, 2023.

**30 millones de ha**  
Usototal de la tierra para la palma aceitera en el mundo  
un aumento de casi 10 veces en 50 años

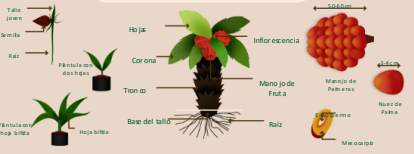
**7 millones**  
Productores mundiales de palma aceitera

**81 Producción Mundial**  
Millones de toneladas  
Sector duplicado en los últimos 20 años

**78 Consumo Mundial**  
Millones de toneladas

Fuente: Our World in Data, 2021; RPO, n.º 5, 2023a, 2024

### PARTE DE LA PALMERA DE ACEITE



## Temas Actuales



El Reglamento de la UE sobre la deforestación cero (EUDR) obliga a que el aceite de palma y sus derivados, a partir del 31 de diciembre de 2025, estén verificados libremente libres de deforestación y degradación.

La expansión de las plantaciones de palma aceitera implica a menudo la conversión de bosques en tierras agrícolas, lo que provoca la pérdida de biodiversidad y la alteración de los ecosistemas.



La producción de aceite de palma con contribuye a la emisión significativa de GEI, con estimaciones de alrededor de 6 kg de CO<sub>2</sub> por kilogramo de aceite de palma crudo (CPO). Estas emisiones se deben principalmente al cambio en el uso de la tierra, la degradación del suelo de turba y la descomposición de los efluentes de las almazaras. Sin embargo, se están realizando esfuerzos para cambiar prácticas sostenibles y alcanzar las emisiones netas cero.



Fuente: WFP, 2022

Muchas plantaciones de palma aceitera se encuentran en una fase de madurez tardía, lo que provoca un descenso del rendimiento y las hace propensas a los ataques de plagas y enfermedades. Sin embargo, los costes de replantación siguen siendo el evado para los productores.



El Ganoderma es una enfermedad fúngica que afecta a las palmeras, provocando una reducción del rendimiento y un aumento de los costes para los productores. Aún no existe ningún método curativo para controlar esta enfermedad.

## Buenas Prácticas Agrícolas

### Crecimiento de la palma aceitera

La palma aceitera crece en terrenos secos y pantanosos con precipitaciones de 1.750 mm - 3.000 mm/año y es preferible plantar en las zonas llanas o onduladas con una altitud inferior a 500 m sobre el nivel del mar.



La Población de palma aceitera es de 130-150 árboles por hectárea

**Material de Siembra**  
pueden ser semillas o plántulas.



Semillar: 1año  
Fase inmadura 2,5 - 3 años  
Fase madura 25 años

**Dosis de abono:**  
para KCl, Urea, RP/SP-36 y microfertilizantes

**Rendimiento potencial** 8 toneladas de palma crudo (CPO) por ha

**Rendimiento medio:**  
2,5 toneladas de CPO por hectárea para los pequeños agricultores y 3,48-4,82 toneladas de CPO por hectárea para las grandes plantaciones.



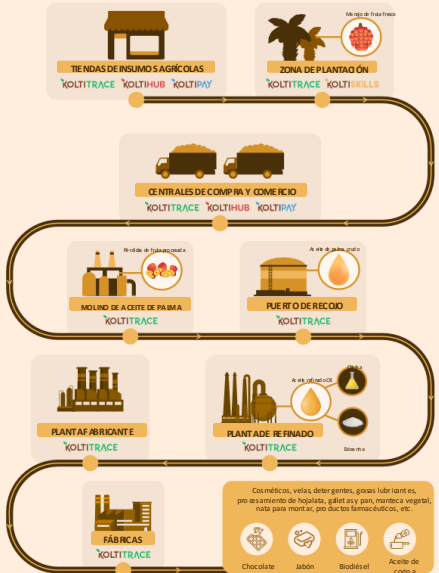
Plagas y enfermedades comunes (P&E): raíz ba sal del tallo (Ganoderma boninense), rat, gusano del saco, podredumbre del racimo de fruta (Marasmius albidivorus), Oryctes sp.

Malezas con comunes: cogon grass (*Imperata cylindrica*), *Cidemia hirta*, *Melastoma malabaricum*, *Mikania sp.*, *Stenochloa palustris*

**P&E y malas hierbas**  
se controlan mediante recolección manual, pesticidas, herbicidas, control biológico (de grada dor)



## Cadena de Suministro



El aceite de palma se recolecta en el campo en forma de racimos de fruta fresca (FFB) y se procesa en el molino como aceite de palma crudo (CPO). Posteriormente, este aceite se procesa en una refinería para obtener numerosos productos derivados.

# Indonesia, Mayor Productor de Aceite de Palma



## El Aceite de Palma en Indonesia

**16.38**

millones de hectáreas  
Son superficie de palma aceitera



**37%**

de la tierra es propiedad de pequeños propietarios



**47.7**

millones de hectáreas  
CPO estimación producción anual



**3.700**

Kg/ha  
Productividad



Volumen de exportación en 2022

**26.33**

Millones de toneladas



Valor de las exportaciones en 2022

**\$25.75**  
biliones USD

Total de Pequeños Productores (2022)

**2.7 millones**



\*Datos estimados de Ministry of Agriculture, 2024  
\*Los datos incluyen las contribuciones de las pequeñas explotaciones, las plantaciones estatales y las plantaciones privadas.



## Cómo Podemos Apoyar el Negocio del Aceite de Palma



Registro de Productores y Mapeo de Parcelas



Formar y orientar a los productores para mejorar la sostenibilidad y la productividad.



Inclusión financiera y acceso al mercado



Cumpla la normativa EUDR con nuestro enfoque modular a medida.

## Los 10 principales países importadores

India	16.94%
China	13.16%
Pakistán	9.96%
USA	7.24%
Malasia	5.34%
Bangladesh	4.72%
Países Bajos	3.28%
Vietnam	2.63%
Nueva Zelanda	0.78%
Otros	34.02%



## Certificación



La certificación del aceite de palma es esencial para garantizar prácticas sostenibles en su producción.

Existen varias certificaciones en la industria del aceite de palma, como RSPO, RA, ISCC, ISPO y MSPO.

## Nuestros Proyectos en 12 Provincias de Indonesia:

### Apoyo a las Empresas Para Lograr un Aceite de Palma Sostenible

