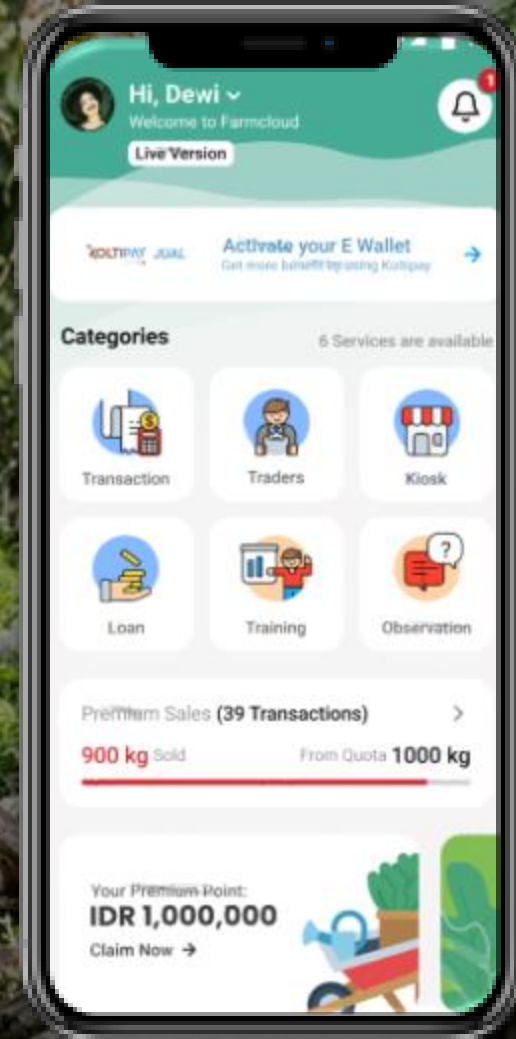


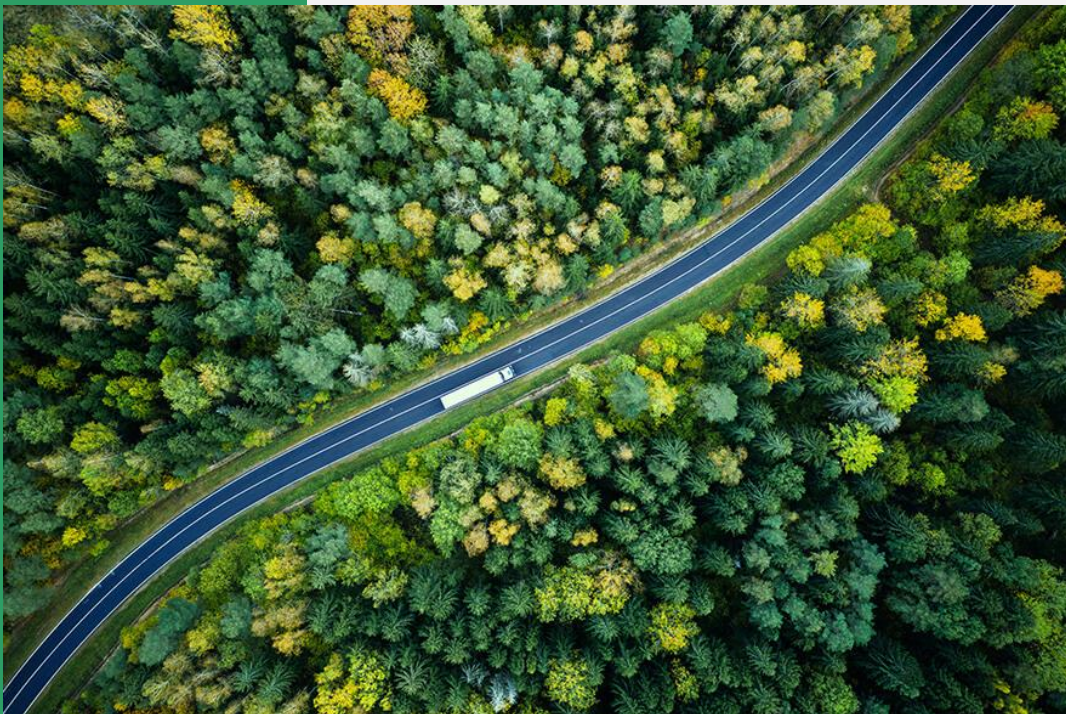


Facilitamos cadenas de suministro  
inclusivas, climáticamente  
inteligentes y trazables



BEYOND TRACEABILITY





Ayudamos a **18,100+** empresas a lograr cadenas de suministro trazables y resilientes

Ayudamos a **1,832,000 +** productores a multiplicar por 4 sus ingresos anuales





# Nuestra Visión

**Ser la empresa tecnológica líder mundial en la creación de cadenas de suministro éticas, transparentes y sostenibles.**

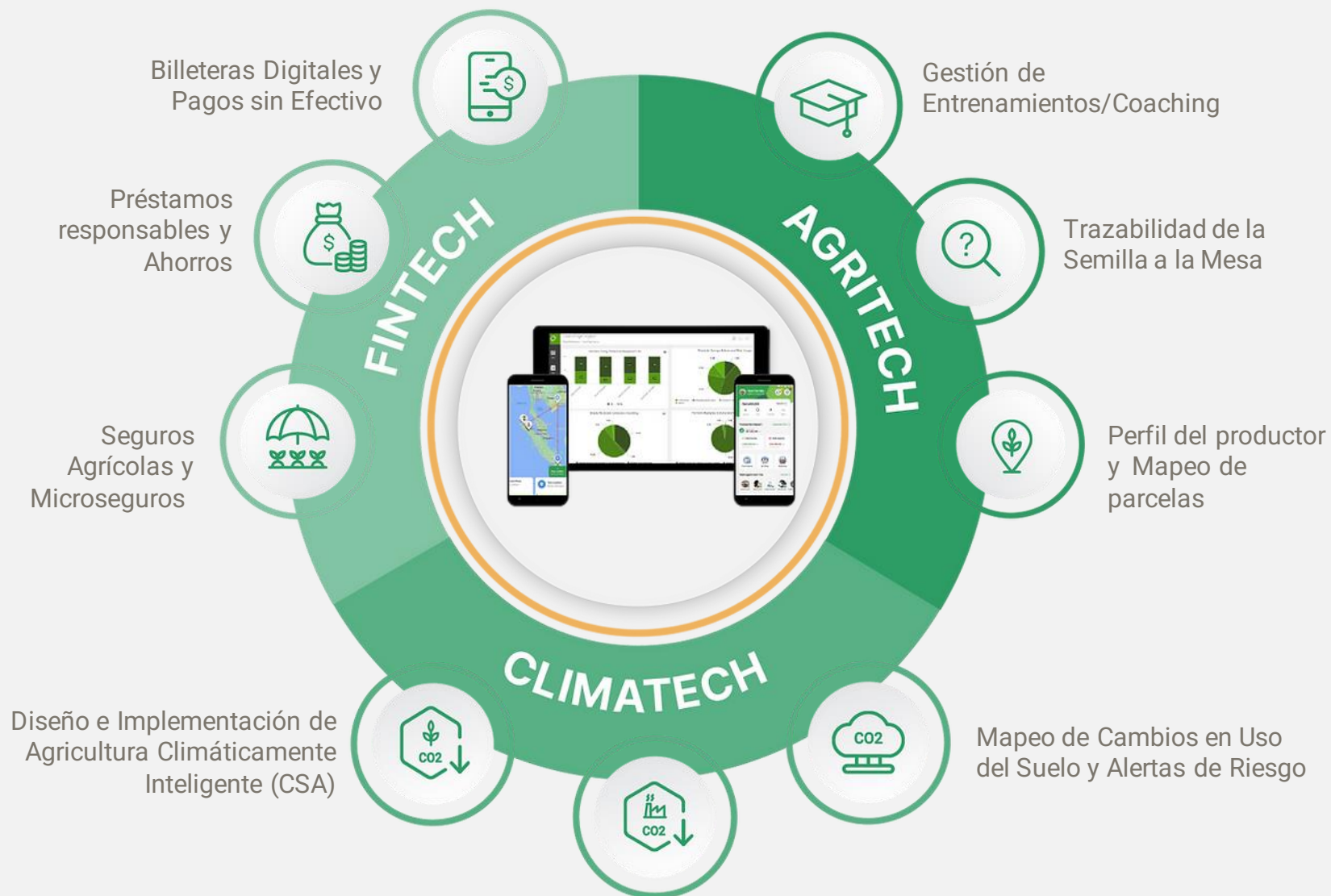


# Nuestra Misión

Nos empeñamos en construir una organización de alto rendimiento, **digitalizando agronegocios y productores** para la transición a una producción sostenible y un abastecimiento rastreado.

Como empresa de **triple tecnología**, combinamos **Fintech, Agritech y Climatech** con 'botas sobre el terreno' para cadenas sostenibles de suministro globales.

Servicios Profesionales, **Más allá de la Trazabilidad**





# Nuestra historia comenzó en 2013

2013

Fundación de **PT Koltiva** en Indonesia con nuestro primer CocoaTrace para digitalizar a los pequeños productores de cacao.

2017

Constitución de **Koltiva AG** en Suiza, ampliación a aceite de palma con nuestro primer 'Botas sobre el Terreno'

2018

**Expansión** a paisajes marinos con alga marina y lanzamiento de nuestra primera plataforma multi-cultivo

2021

Lanzamiento de plataforma de **trazabilidad integrada**, servicios de extensión y servicios financieros digitales.

2022

Establecimiento de KoltiTrade como **servicio de comercio ético** con origen e insumos únicos

2023

Alcanzamos el hito de **1s millones de productores y usuarios comerciales registrados** en nuestras soluciones de plataforma



65 Países  
Crecimiento continúa...

# 4 Regiones Globales | 65 Países | 8 Entidades | 20 Oficinas de Soporte en Países



**NORTE, CENTRO, SUR - AMÉRICAS**  
18 Países, 2 Entidad Legal, 5 Oficinas de Soporte en Países

**EUROPA, MEDIO ORIENTE Y ÁFRICA - EMEA**  
33 Países, 3 Entidades Legales, 7 Oficinas de Soporte en Países

**ASIA PACÍFICO - APAC**  
13 Países, 1 Entidades Legales, 7 Oficinas de Soporte en Países

**INDONESIA**  
1 País, 2 Entidades Legales, 1 Oficina de Soporte en País

# Proporcionamos transparencia en las complejas cadenas de suministro globales a todas las partes

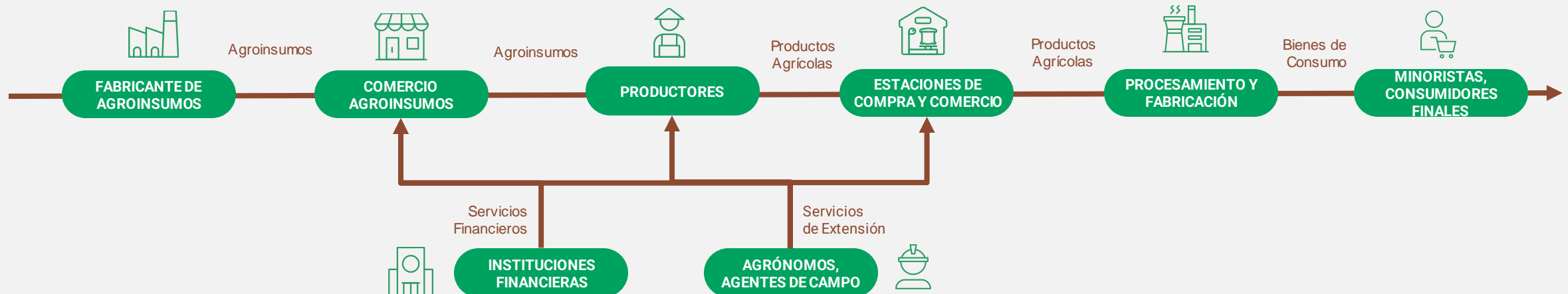
40,000

2 millones

\$ 400 millones

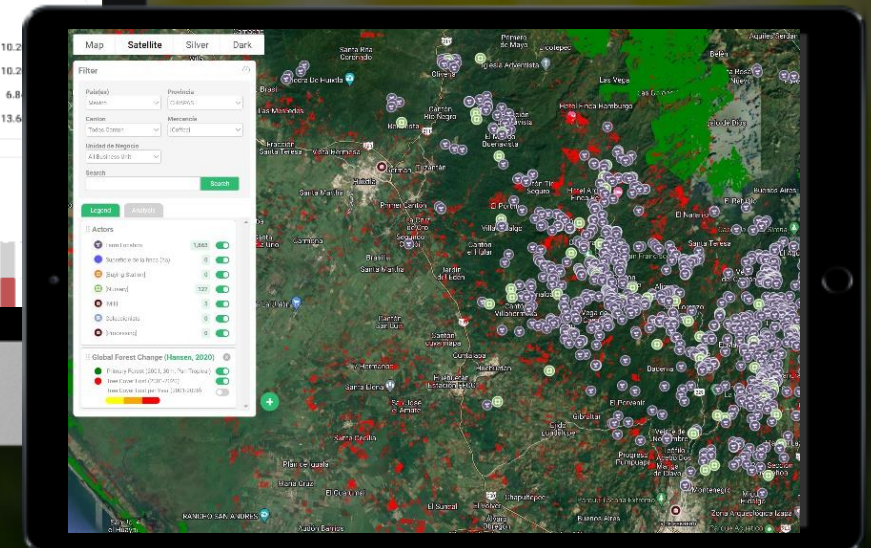
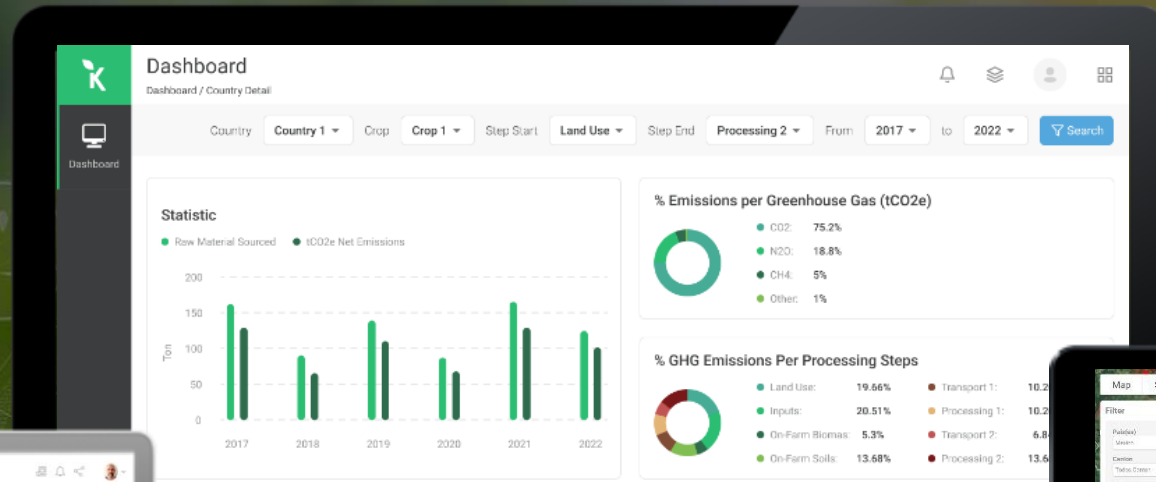
Productores y Usuarios Comerciales Activos Transacciones de la Semilla a la Mesa

Volumen Bruto de Transacciones





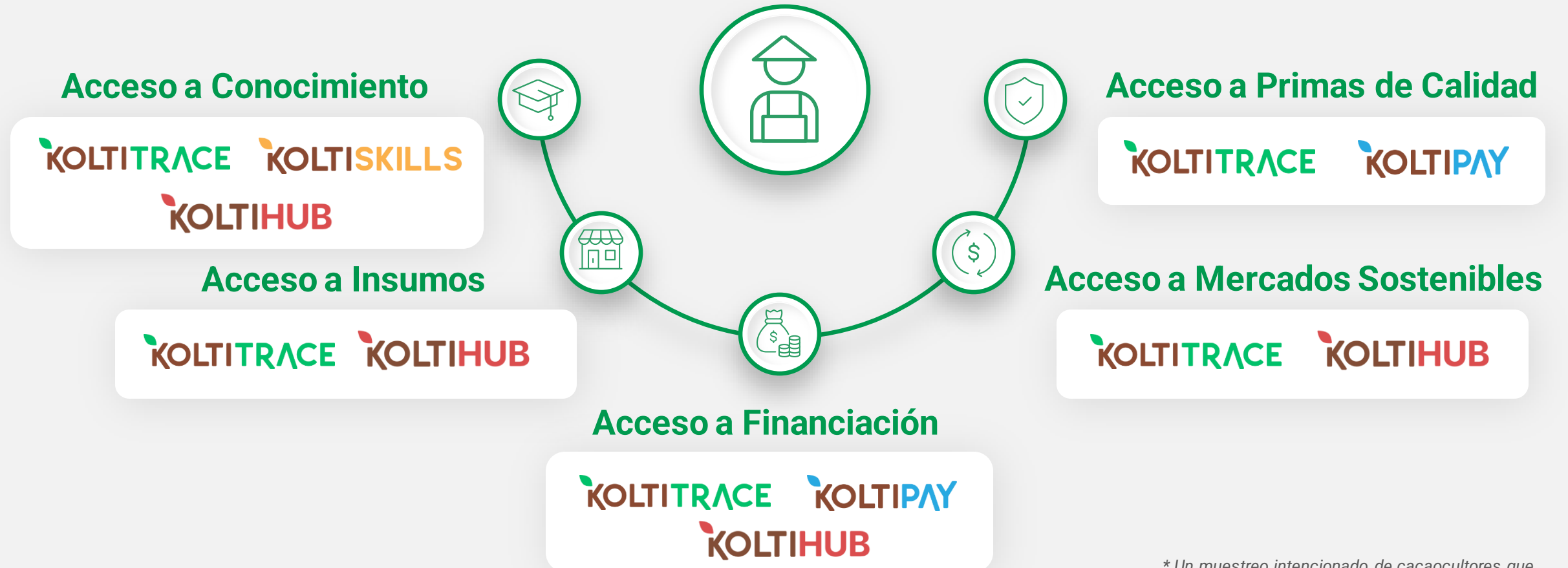
# Integramos datos complejos, apoyamos el cumplimiento de la sostenibilidad en toda la cadena de suministro de nuestros clientes





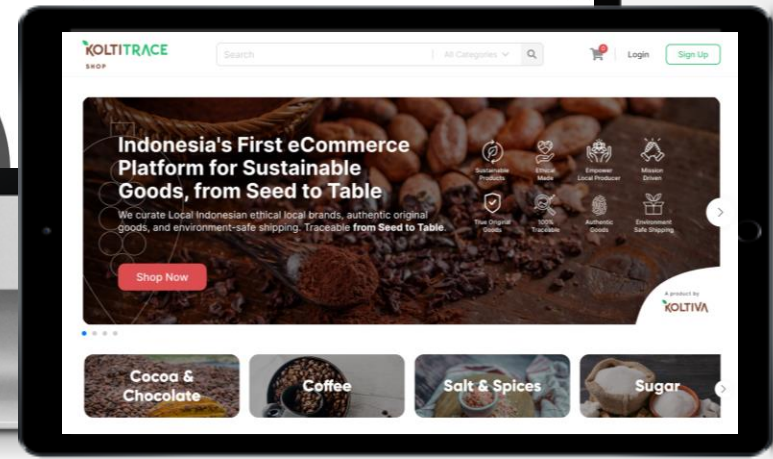
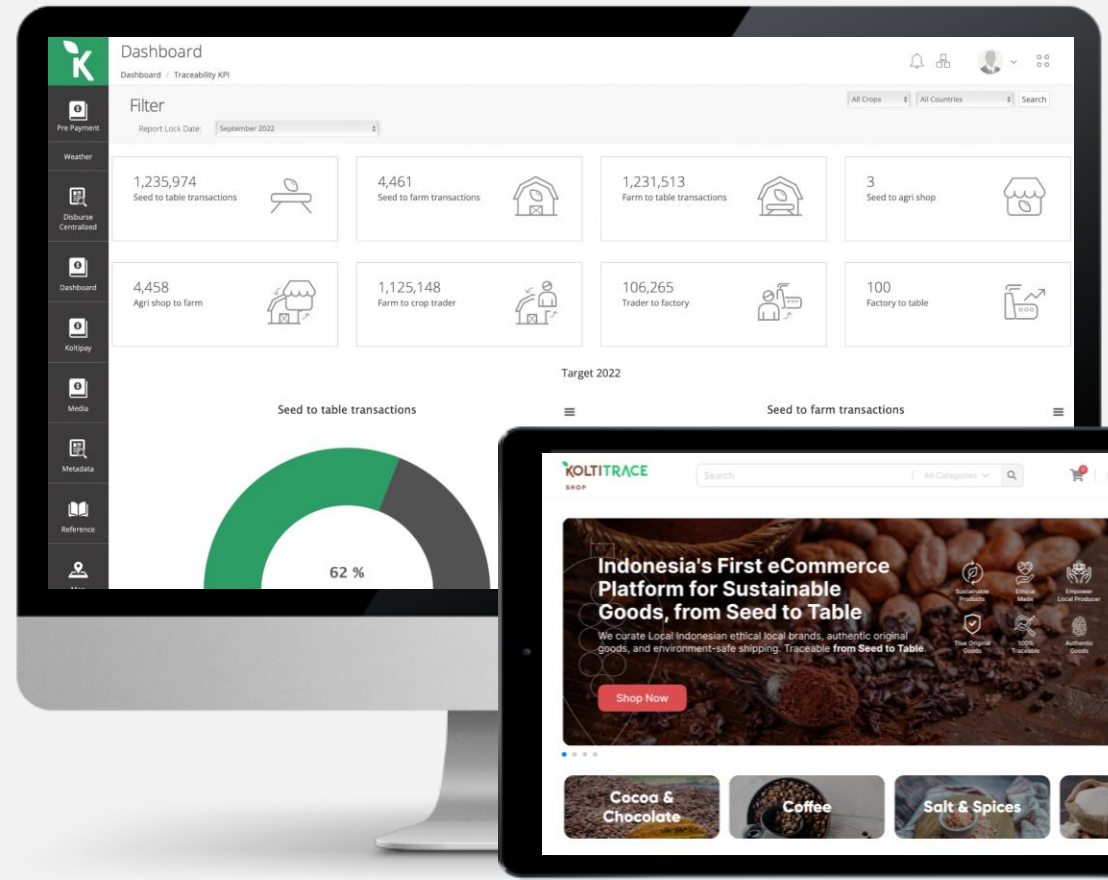
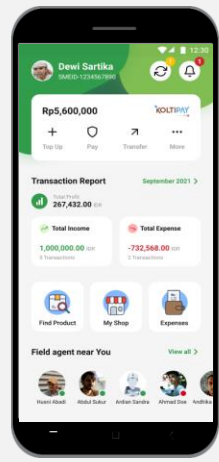
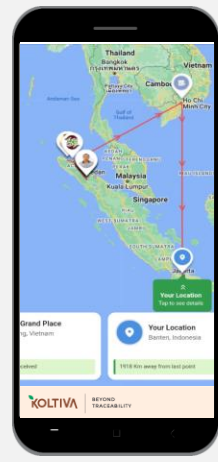
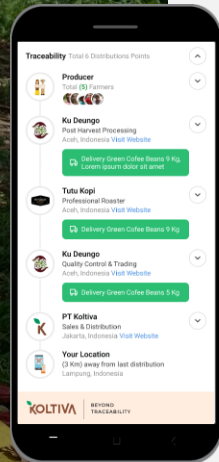
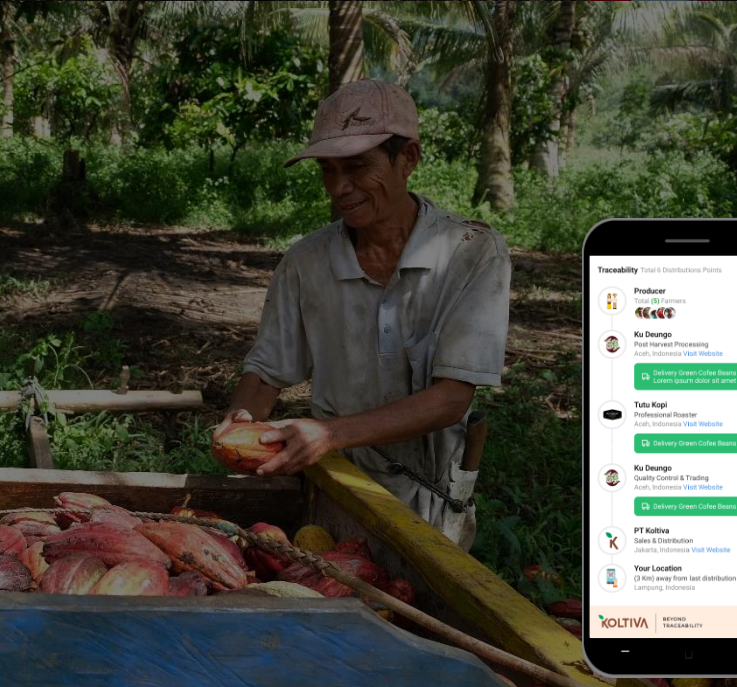
# Resolvemos puntos débiles de los productores

Mejoramos la productividad de las fincas y multiplicamos ingresos de los productores x4\*





# Aumentamos la confianza del consumidor con trazabilidad del impacto de la semilla a la mesa





# Las empresas necesitan Innovaciones Holísticas para **Lograr el Impacto** del Crecimiento Económico Sostenible



**1** NO POVERTY



Mejorar los medios de subsistencia y seguridad alimentaria



**5** GENDER EQUALITY



Lograr equidad de género y eliminar la discriminación



**8** DECENT WORK AND ECONOMIC GROWTH



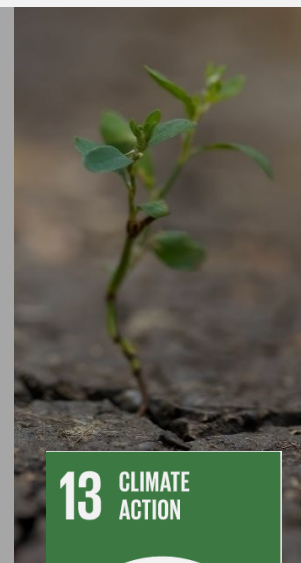
Aumentar productividad agrícola, mejorar condiciones laborales



**12** RESPONSIBLE CONSUMPTION AND PRODUCTION



Garantizar un patrón de consumo y producción sostenible



**13** CLIMATE ACTION



Tomar medidas urgentes para combatir el cambio climático y su impacto



**14** LIFE BELOW WATER



Conservar y utilizar de forma sostenible los océanos, mares y recursos marinos



**15** LIFE ON LAND



Proteger, restaurar y promover el uso sostenible de los ecosistemas terrestres



**17** PARTNERSHIPS FOR THE GOALS



Promover asociaciones integradoras para un desarrollo equitativo y sostenible



# El Impulso de Impacto de Koltiva

Mejorando los medios de vida de los pequeños productores y emprendedores rurales con soluciones impulsadas por tecnología

## KOLTITRACE



### SOLUCIONES TECNOLÓGICAS DESDE LA SEMILLA HASTA LA MESA

Ecosistema de software que integra MIS, ERP, CRM, CMS, GIS, IoT y servicios financieros digitales para web y móvil, proporcionando una solución integral que conecta a agricultores, compradores y marcas para construir cadenas de valor globales rastreables y sostenibles

## KOLTISKILLS



### SERVICIOS PROFESIONALES MÁS ALLÁ DE LA RASTREABILIDAD

Gestión de proyectos y actividades de campo "en el terreno" enfocadas en el mapeo de fincas de productores, evaluaciones de riesgos, medición de impactos e intervenciones de capacitación personalizadas para construir capacidades y promover resultados sostenibles para las comunidades locales y compradores globales

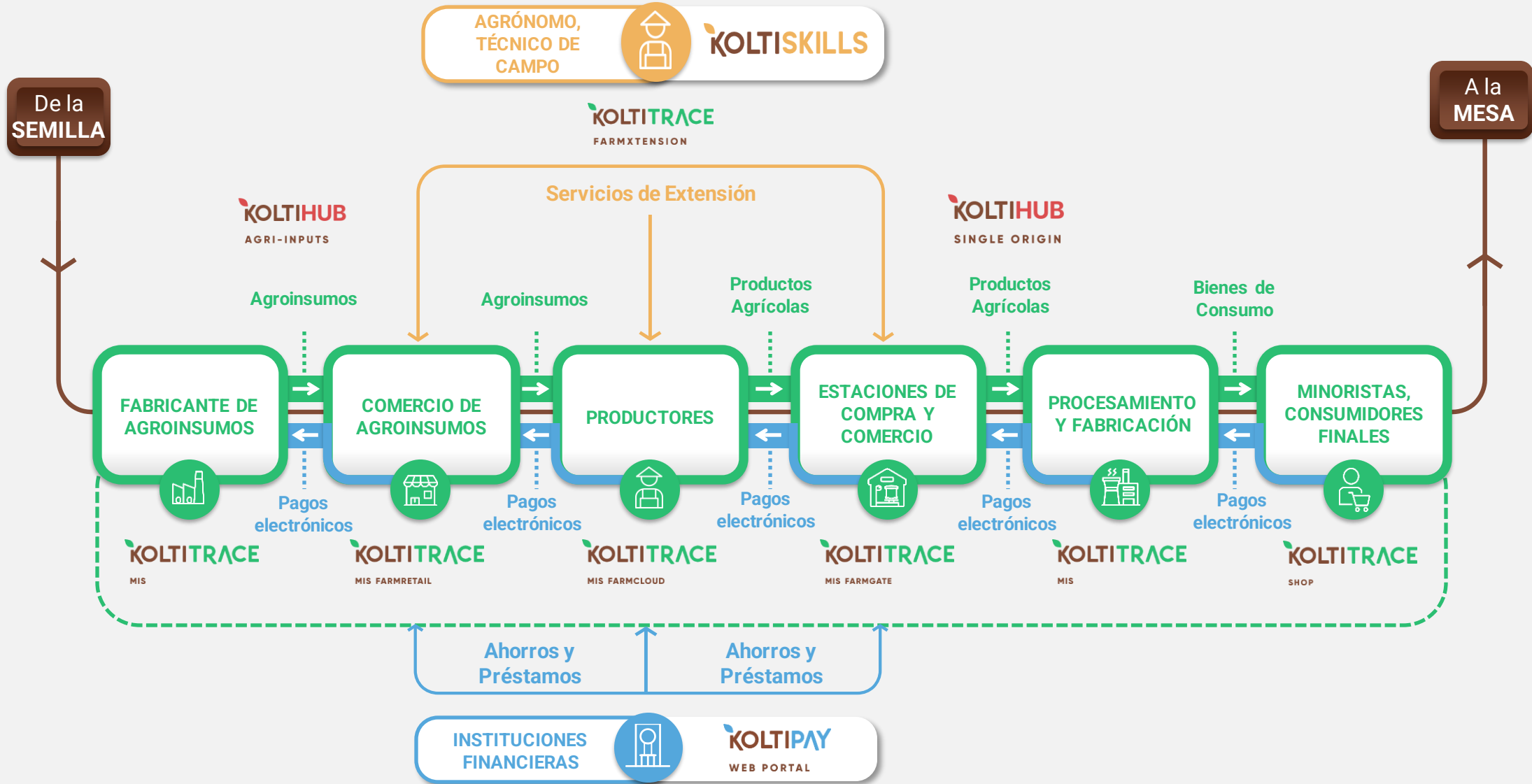
## KOLTIHUB



### CENTROS DE NEGOCIOS QUE EMPODERAN A LAS COMUNIDADES RURALES

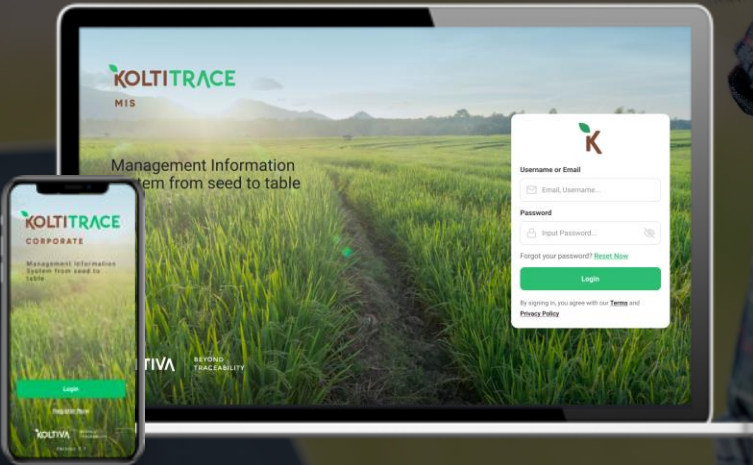
Servicios de apoyo para emprendedores rurales, mejorando el acceso a servicios financieros, insumos de calidad y oportunidades de comercio de cultivos de origen único. Con el software KoltiTrace, KoltiHub ofrece microcréditos, seguros y facilitación de mercados para empoderar y mejorar las comunidades rurales.

# Nuestras Soluciones Integrales de Tecnología y Servicios





# KoltiTrace MIS: **Plataforma Integrada Multicultivo** para Empresas y Productores



## Gestión de Fincas

Perfil de datos de productores, métricas de capacitación, registro y encuesta de proveedores, interacción con agricultores y productores, incluidas notificaciones de precios.



## Trazabilidad Comprobada con Datos

Rastrea la producción de cultivos con transacciones digitales verificadas desde la **semilla a la mesa**, incluyendo perfiles completos de datos de productores.



## Mapeo de Geolocalización

Mapeo avanzado de ubicación geográfica para cadenas de suministro verificadas. Mapeo detallado de unidades de producción y fincas.



## Evaluación de GEI de la Cadena de Suministro

Emisiones de GEI de alcance 3 de la Semilla a la Fábrica, incluido el mapeo de la deforestación y el cambio histórico del Uso de Suelo.



## Conectada con IoT

Intercambio automatizado de datos con soluciones de tecnología agrícola inteligente con básculas digitales, análisis portátiles de suelo y estaciones meteorológica con energía solar.



## Servicios de Extensión

Encuestas de productores, mapeo de polígonos de límites de fincas, registros de capacitación y entrenamiento, incluido el acceso a conocimiento y material agrícola.

# KOLTISKILLS

Los agentes de campo de Koltiva apoyan a las empresas y comunidades de productores para acelerar la adopción de prácticas de producción sostenible, lo que a su vez mejora sus ingresos y protege el medio ambiente.

A través de actividades de capacitación y encuestas, KoltiSkills ofrece un apoyo fundamental para los proyectos de abastecimiento sostenible de nuestros clientes mediante el uso de un enfoque combinado de tecnología e interacción humana.

## KoltiSkills, Servicios de Extensión Más allá de la Trazabilidad

Los servicios de extensión de Koltiva apoyan a las empresas a implementar esfuerzos de abastecimiento sostenible en la primera milla de las cadenas de valor globales. Koltiva despliega cientos de agentes de campo en todo el mundo para trabajar directamente en las comunidades de productores.



### MAPEO Y VERIFICACIÓN CADENA DE SUMINISTRO

Encuestas de productores para mapear orígenes de sus productos, verificar prácticas de producción y emisiones de GEI, y garantizar cumplimiento de sus estándares de sostenibilidad (o estándares de certificación de terceros).



### ENTRENAMIENTO Y COACHING

Capacitación grupal para crear conciencia sobre prácticas sostenibles y coaching individual para apoyar a productores en la implementación de sus planes de desarrollo agrícola.



### TRAZABILIDAD DEL PRODUCTO

Monitoreo de los actores de la cadena de suministro en el campo para verificar la segregación de productos y apoyar el control de calidad, desde la semilla hasta la mesa.



# KoltiPay, Finanzas Digitales Responsables para el Sector Agrícola



## Distribución de Primas

Ejecute distribuciones de pago de primas a agricultores y proveedores con un panel único fácil de usar y de costo asequible.



## Compra de Insumos Agrícolas

Proceso de compra de insumos agrícolas del agricultor al quiosco, distribuidores y fabricantes con pagos sin efectivo.



## Administrar Solicitud de Préstamo

Fácil acceso a solicitud de préstamo, puntuación de crédito con Aprendizaje Automático, verificación y aprobación de préstamos, seguimiento de pagos.



## Compra de Cultivos

Adquiera la cosecha de los agricultores con facilidad y seleccione opciones de pago con transacciones divididas en efectivo y sin efectivo a billetera digital y cuentas virtuales.



## PPOB (Payment Point Online Bank)

Punto de pago de banco en línea está disponible para permitir a los usuarios pagar recibos de electricidad, paquetes de Internet, créditos telefónicos, etc.



# KoltiHub para la distribución de insumos agrícolas, comercio de cultivos de origen único y financiamiento para el crecimiento

Koltiva ofrece sus soluciones de software propietario con acceso a insumos agrícolas, mercados de alta gama y servicios financieros para empresas micro, pequeñas y medianas, para empoderar a las comunidades de productores rurales.

TRANSPARENT AND INCLUSIVE



**AGRI-INPUTS**

Rompiendo y mejorando el comercio de insumos agrícolas, impulsado por KoltiTrace FarmRetail.

Integración vertical y agrupación de servicios para mejorar la producción local de insumos agrícolas (viveros de plántulas) y la distribución de fertilizantes, compost, herramientas agrícolas y otros insumos.



**SINGLE ORIGIN**

Elevar el comercio de productos básicos trazables a nuevos niveles de transparencia, impulsado por KoltiTrace FarmGate.

A través de la integración vertical y los servicios agrupados, estamos haciendo que el comercio global de cultivos de alta calidad y de origen único para mercados premium sea más inclusivo y transparente.



**GROWTH FINANCING**

Empoderando a los pequeños productores con acceso directo a servicios financieros, impulsado por KoltiPay.

Establecemos asociaciones con instituciones financieras locales para ofrecer productos de préstamos personalizados, planes de ahorro, servicios de seguros y soluciones de pagos sin efectivo.



# Our Executive Team



**Manfred Borer**  
Cofundador, Director Ejecutivo, Presidente de la Junta Directiva

Manfred tiene más de 20 años de experiencia en emprendimiento y 12 años en desarrollo rural y trabajando junto a las cadenas de suministro agrícola de empresas multinacionales.



**Bernard Chevalier**  
Cofundador, Jefe de Personal, Miembro de la Junta

Bernard tiene más de 12 años de experiencia en liderazgo, desarrollo organizacional y gestión de proyectos en varios puestos ejecutivos en diferentes empresas suizas.



**Ainu Rofiq**  
Cofundador, Miembro de la Junta

Rofiq tiene más de 15 años de experiencia en desarrollo comunitario con tecnología y agricultura social.



**Furqonuddin Ramdhani**  
Cofundador, Codirector de Producto y Tecnología

Dhani tiene más de 10 años de experiencia en desarrollo de software y almacenamiento de datos.



**Tika Sylvia**  
Director de Marketing

Tika tiene más de 10 años de experiencia liderando B2B2C en varias industrias, Logística, Prop-Tech y comercio electrónico.





**KOLTIVA**

BEYOND  
TRACEABILITY

[koltiva.com](http://koltiva.com)

[info@koltiva.com](mailto:info@koltiva.com)

[Linkedin](#)

[YouTube](#)

